

社会資本総合整備計画 防災・安全交付金

平成29年02月16日

計画の名称	出雲市における下水道事業の推進（防災・安全）											
計画の期間	平成29年度～平成30年度（2年間）										重点配分対象の該当	
交付対象	出雲市、											
計画の目標	処理場、管渠施設における老朽化対策を計画的に実施することにより、安全な生活環境の創出と安定した水環境の保全を図る。											
全体事業費（百万円）	合計（A+B+C+D）	171	A	171	B	0	C	0	D	0	効果促進事業費の割合 C / (A+B+C+D)	0 %

番号	計画の成果目標（定量的指標）			
	定量的指標の定義及び算定式	定量的指標の現況値及び目標値		
		当初現況値	中間目標値	最終目標値
1	下水道処理設備における健全度2以下の要対策箇所整備率を36%（H29）から64%（H30）に増加 下水道処理施設における健全度2以下の要対策箇所数に占める対策済み箇所数の割合 要対策箇所の整備率 = (対策済み箇所数) / (健全度2以下の下水道設備要対策箇所数)	H29当初		H30末
		36%	%	64%

備考等	個別施設計画を含む	-	国土強靱化を含む	-	定住自立圏を含む	-	連携中枢都市圏を含む	-	流域水循環計画を含む	-	地域再生計画を含む	-
-----	-----------	---	----------	---	----------	---	------------	---	------------	---	-----------	---

A 基幹事業

基幹事業(大)	番号	事業種別	地域種別	交付対象	直接間接	事業者	種別1	種別2	要素となる事業名 (事業箇所)	事業内容 (延長・面積等)	市区町村名/ 港湾・地区名	事業実施期間(年度)					全体事業費 (百万円)	費用 便益比	個別施設計画 策定状況		
												H29	H30	H31	H32	H33					
一体的に実施することにより期待される効果																					
備考																					
下水道事業	A07-001	下水道	一般	出雲市	直接	出雲市	終末処理場	改築	施設改築事業(田岐浄化センター)	水処理施設 処理能力 840m <sup>3</sup> /日	出雲市						133		策定済		
	長寿命化																				
	A07-002	下水道	一般	出雲市	直接	出雲市	管渠(汚水)	改築	管渠改築事業(出雲市流域関連公共下水道)	汚水管渠 対象面積 A=2721.1ha	出雲市							36		策定中	
	ストックマネジメント																				
	A07-003	下水道	一般	出雲市	直接	出雲市	管渠(汚水)	改築	管渠改築事業(田岐処理区外)	汚水管渠 対象面積 A=81.0ha	出雲市								2		策定中
	ストックマネジメント																				
											小計							171			
											合計							171			

交付金の執行状況

(単位：百万円)

	H29	H30			
配分額 (a)	77	31			
計画別流用増 減額 (b)	0	0			
交付額 (c=a+b)	77	31			
前年度からの繰越額 (d)	0	0			
支払済額 (e)	77	31			
翌年度繰越額 (f)	0	0			
うち未契約繰越額 (g)	0	0			
不用額 (h = c+d-e-f)	0	0			
未契約繰越率+不用率 (i = (g+h)/(c+d))%	0	0			
未契約繰越率+不用率が10%を超えている場合その理由					

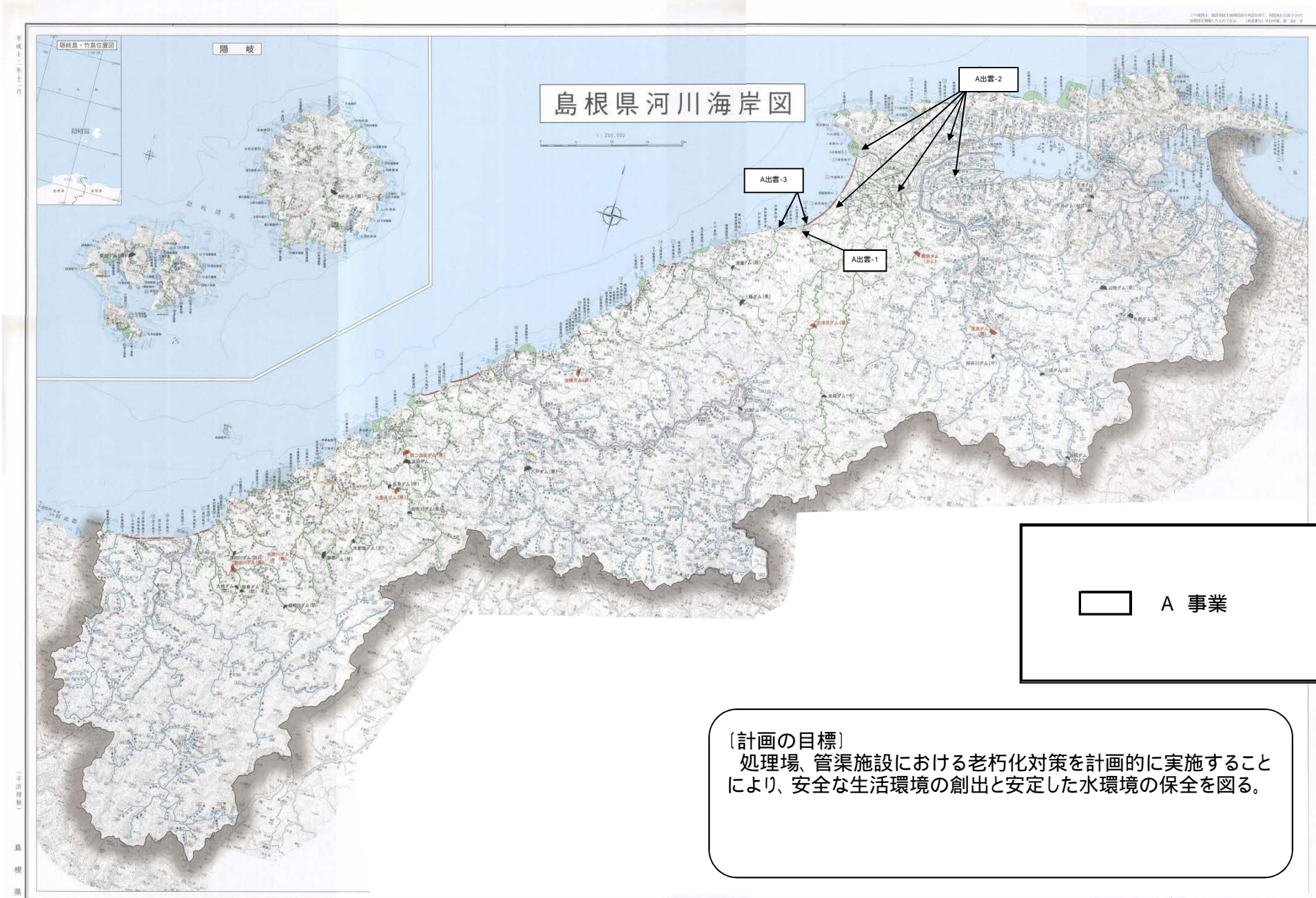
## 事前評価チェックシート

計画の名称： 出雲市における下水道事業の推進（防災・安全）

事 前 評 価	チェック欄
I. 目標の妥当性 上位計画との適合	
I. 目標の妥当性 1) 総合計画と適合している。	○
I. 目標の妥当性 2) 事業計画認可と適合している。	○
I. 目標の妥当性 地域の課題への対応	
I. 目標の妥当性 1) 地域の課題を踏まえて成果目標が設定されている。	○
II. 計画の効果・効率性 目標と事業内容の整合性等	
II. 計画の効果・効率性 1) 目標と指標・数値目標の整合性が確保されている。	○
II. 計画の効果・効率性 事業の効果	
II. 計画の効果・効率性 1) 十分な事業効果が確認されている。	○
II. 計画の効果・効率性 2) 事業効果をより高めるため、ハード事業とソフト事業を効果的に組み合わせる等の工夫がなされている。	○
III. 計画の実現可能性 円滑な事業執行の環境	
III. 計画の実現可能性 1) 事業について住民等の理解が得られている。	○

(参考様式3) 参考図面

計画の名称	出雲市における下水道事業の推進(防災・安全)		
計画の期間	平成29年度 ~ 平成30年度 (2年間)	交付対象	出雲市



(参考様式3) 参考図面

計画の名称	出雲市における下水道事業の推進(防災・安全)		
計画の期間	平成29年度 ~ 平成30年度(2年間)	交付対象	出雲市

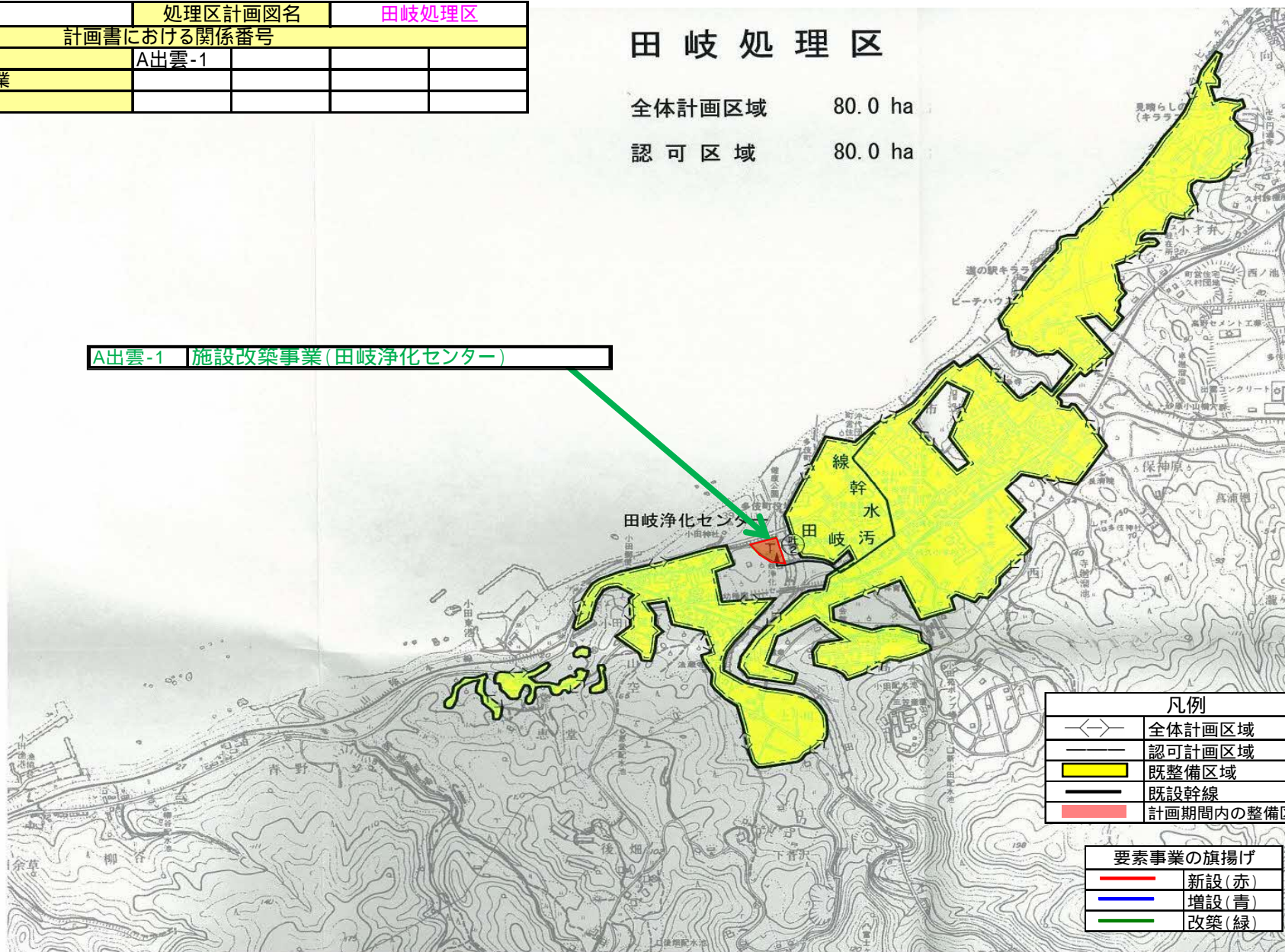
事業者	出雲市	処理区計画図名	田岐処理区
計画書における関係番号			
A: 基幹(下水道)事業	A出雲-1		
B: 関連社会資本整備事業			
C: 効果促進事業			

## 田岐処理区

全体計画区域 80.0 ha

認可区域 80.0 ha

A出雲-1 施設改築事業(田岐浄化センター)



凡例	
◁▷	全体計画区域
—	認可計画区域
■ (Yellow)	既整備区域
— (Black)	既設幹線
■ (Red)	計画期間内の整備区域

要素事業の旗揚げ	
— (Red)	新設(赤)
— (Blue)	増設(青)
— (Green)	改築(緑)

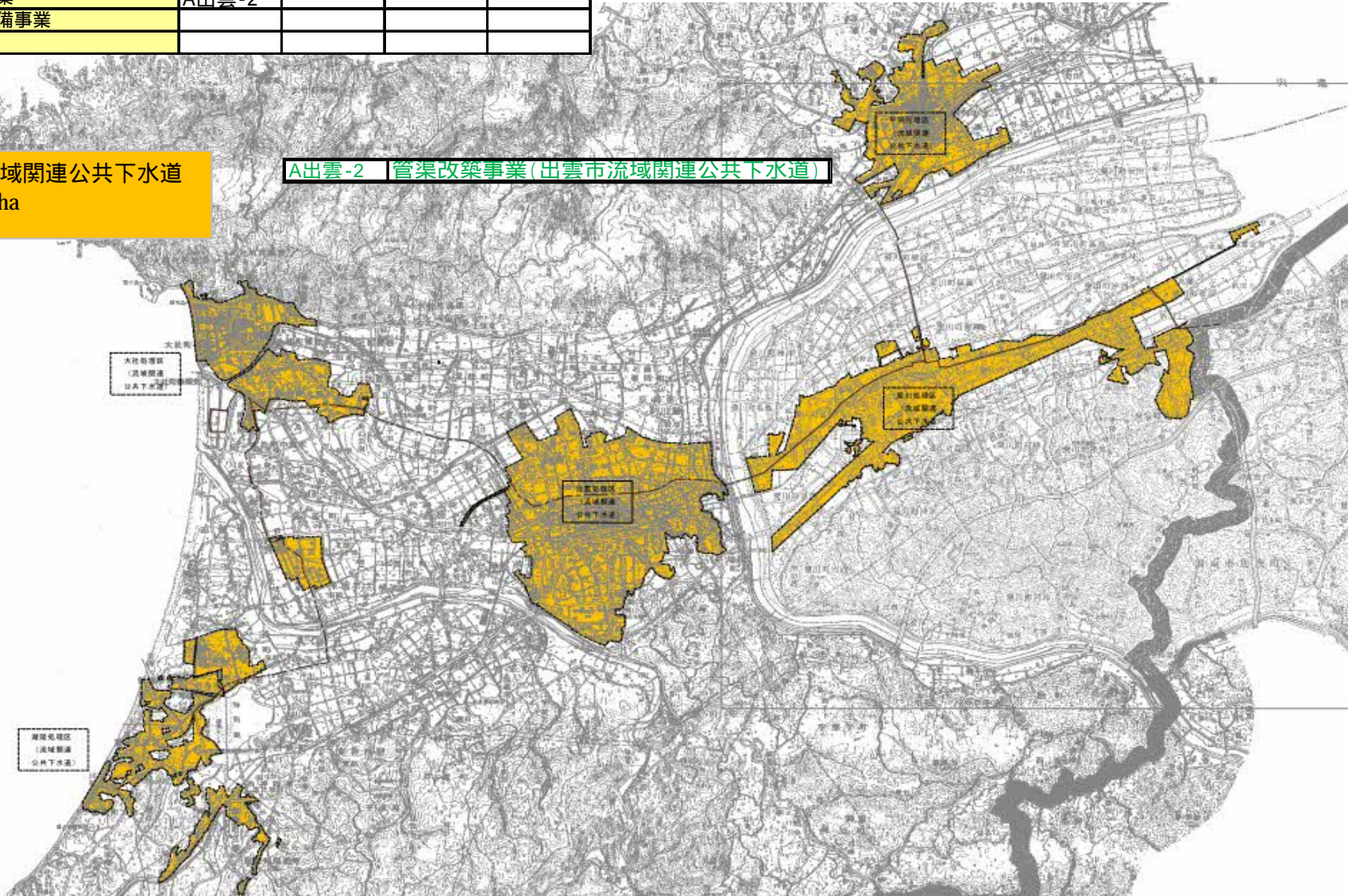
(参考様式3) 参考図面

計画の名称	出雲市における下水道事業の推進(防災・安全)		
計画の期間	平成29年度 ~ 平成30年度(2年間)	交付対象	出雲市

事業者	出雲市	処理区計画図名	出雲市流域関連公共下水道
計画書における関係番号			
A: 基幹(下水道)事業	A出雲-2		
B: 関連社会資本整備事業			
C: 効果促進事業			

出雲市流域関連公共下水道  
A=2721.1ha

A出雲-2 管渠改築事業(出雲市流域関連公共下水道)



(参考様式3) 参考図面

計画の名称	出雲市における下水道事業の推進(防災・安全)		
計画の期間	平成29年度 ~ 平成30年度(2年間)	交付対象	出雲市

事業者	出雲市	処理区計画図名	田岐・口田儀処理区
計画書における関係番号			
A: 基幹(下水道)事業	A出雲-3		
B: 関連社会資本整備事業			
C: 効果促進事業			

A出雲-3 管渠改築事業(田岐処理区外)

田岐・口田儀処理区  
A=81.0ha

田岐地区  
(特定環境保全  
公共下水道)

口田儀地区  
(特定環境保全  
公共下水道)

