

社会資本総合整備計画 社会資本整備総合交付金

令和04年01月04日

計画の名称	出雲市における下水道事業の推進												
計画の期間	令和02年度～令和06年度(5年間)								重点配分対象の該当	○			
交付対象	出雲市,												
計画の目標	下水道未普及地域の解消により、快適な生活環境の創出と良好な水環境の保全を図る。												
全体事業費(百万円)	合計(A+B+C+D)	7,560	A	7,560	B	0	C	0	D	0	効果促進事業費の割合C/(A+B+C+D)	0	%

番号	計画的成果目標(定量的指標)	定量的指標の現況値及び目標値		
		当初現況値	中間目標値	最終目標値
		(R2当初)	(R4末)	(R6末)
1	下水道処理人口普及率を48%(R2当初)から51%(R6末)に増加 行政区域内の総人口に占める下水道処理区域内人口の割合 下水道処理人口普及率=(下水道処理人口)/(行政人口)	48%	50%	51%

備考等	個別施設計画を含む	-	国土強靱化を含む	-	定住自立圏を含む	-	連携中枢都市圏を含む	-	流域水循環計画を含む	-	地域再生計画を含む	-	避難確保計画の策定	避難行動要支援者名簿の提供
-----	-----------	---	----------	---	----------	---	------------	---	------------	---	-----------	---	-----------	---------------

A 基幹事業

基幹事業(大)	番号	事業種別	地域種別	交付対象	直接間接	事業者	種別1	種別2	要素となる事業名 (事業箇所)	事業内容 (延長・面積等)	市区町村名/ 港湾・地区名	事業実施期間(年度)					全体事業費 (百万円)	費用 便益比	個別施設計画 策定状況
												R02	R03	R04	R05	R06			
一体的に実施することにより期待される効果																			
備考																			
下水道事業	A07-001	下水道	一般	出雲市	直接	出雲市	管渠(汚水)	新設	管渠整備事業(出雲処理区)	汚水管φ50mm~200mm L=19,000m	出雲市	■	■	■	■	■	5,000		-
	A07-002	下水道	一般	出雲市	直接	出雲市	管渠(汚水)	新設	管渠整備事業(平田処理区)	汚水管φ50mm~200mm L=1,200m	出雲市	■	■	■	■	■	500		-
	A07-003	下水道	一般	出雲市	直接	出雲市	管渠(汚水)	新設	管渠整備事業(大社処理区)	汚水管φ50mm~200mm L=4,300m	出雲市	■	■	■	■	■	1,000		-
	A07-004	下水道	一般	出雲市	直接	出雲市	管渠(汚水)	新設	管渠整備事業(湖陵処理区)	汚水管φ50mm~200mm L=2,100m	出雲市	■	■	■	■	■	300		-
	A07-005	下水道	一般	出雲市	直接	出雲市	管渠(汚水)	新設	管渠整備事業(斐川処理区)	汚水管φ50mm~200mm L=5,700m	出雲市	■	■	■	■	■	700		-
	A07-006	下水道	一般	出雲市	直接	出雲市	管渠(汚水)	新設	基本計画検討(全域)	効率的事業実施のための基本計画検討		出雲市	■	■	■	■	■	60	
											小計						7,560		

A 基幹事業

基幹事業(大)	番号	事業種別	地域種別	交付対象	直接間接	事業者	種別1	種別2	要素となる事業名 (事業箇所)	事業内容 (延長・面積等)	市区町村名/ 港湾・地区名	事業実施期間(年度)					全体事業費 (百万円)	費用 便益比	個別施設計画 策定状況								
												R02	R03	R04	R05	R06											
一体的に実施することにより期待される効果																											
備考																											
											合計						7,560										

交付金の執行状況

(単位: 百万円)

	R02	R03	R04		
配分額 (a)	594	600	625		
計画別流用増△減額 (b)	0	0	△40		
交付額 (c=a+b)	594	600	585		
前年度からの繰越額 (d)	0	83	132		
支払済額 (e)	511	551	569		
翌年度繰越額 (f)	83	132	148		
うち未契約繰越額(g)	0	0	0		
不用額 (h = c+d- e- f)	0	0	0		
未契約繰越率+不用率 (i = (g+h)/(c+d))%	0	0	0		
未契約繰越率+不用率が10%を超えている場合その理由					

事前評価チェックシート

計画の名称： 出雲市における下水道事業の推進

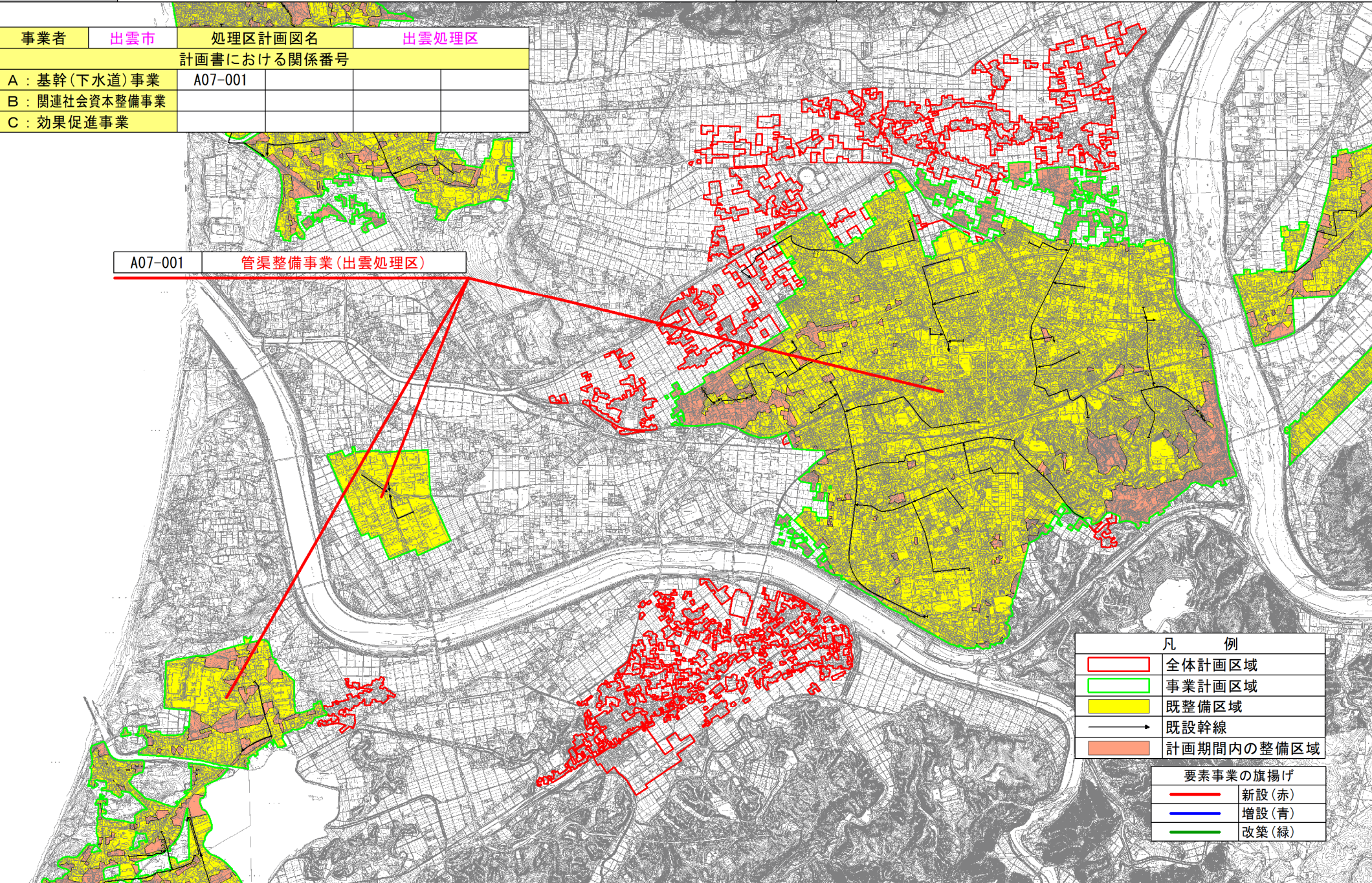
事前評価	チェック欄
I. 目標の妥当性 総合計画と適合している。	○
I. 目標の妥当性 事業計画認可と適合している。	○
I. 目標の妥当性 地域の課題を踏まえて成果目標が設定されている。	○
II. 計画の効果・効率性 目標と指標・数値目標の整合性が確保されている。	○
II. 計画の効果・効率性 事業規模が適切であり、事業実施により十分な効果が発揮される。	○
III. 計画の実現可能性 事業について住民等の理解が得られている。	○

(参考様式3) 参考図面

計画の名称	出雲市における下水道事業の推進		交付対象	出雲市
計画の期間	令和2年度 ~ 令和6年度(5年間)			

事業者	出雲市	処理区計画図名	出雲処理区
計画書における関係番号			
A: 基幹(下水道)事業	A07-001		
B: 関連社会資本整備事業			
C: 効果促進事業			

A07-001 管渠整備事業(出雲処理区)

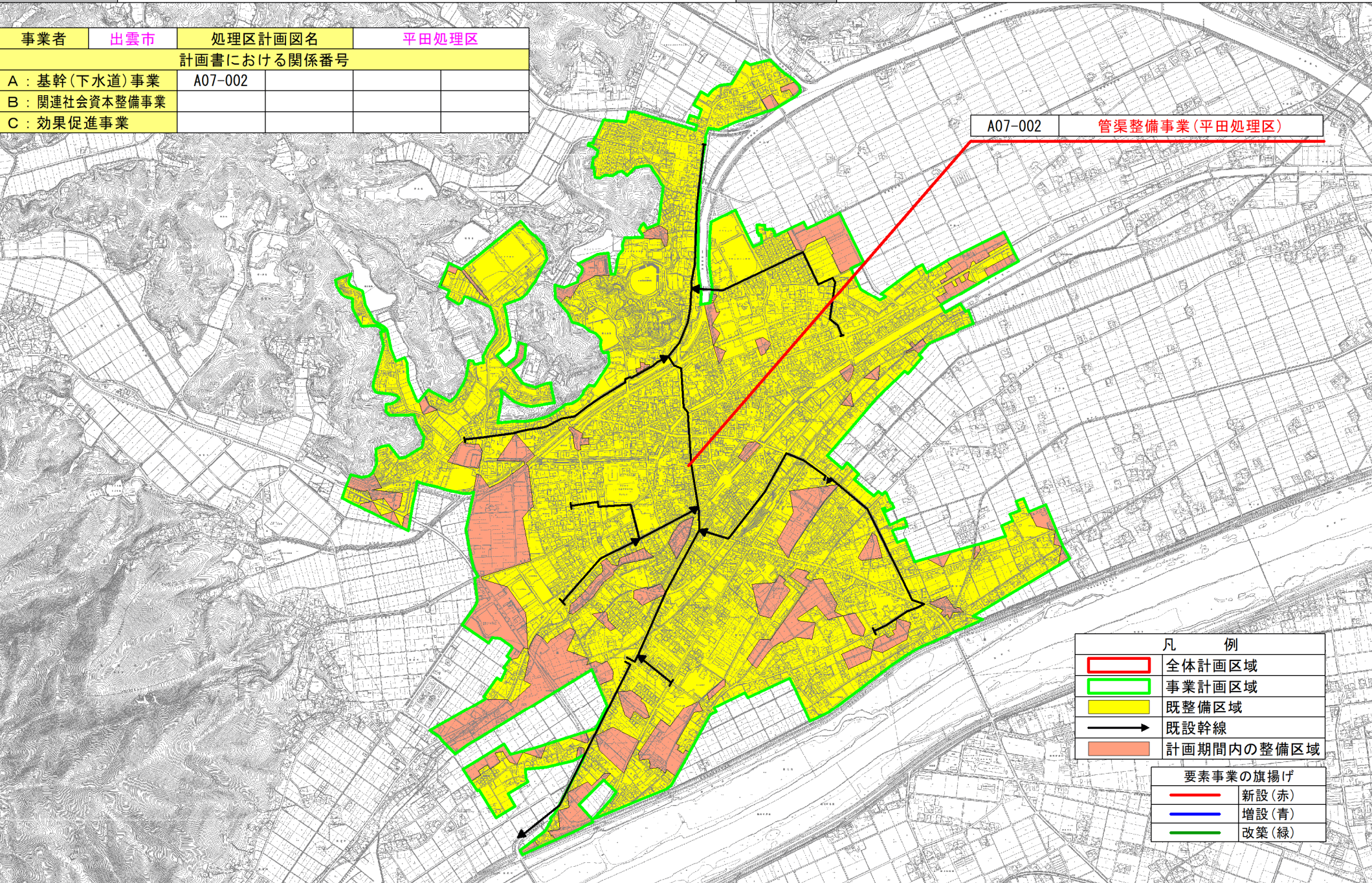


凡 例	
	全体計画区域
	事業計画区域
	既整備区域
	既設幹線
	計画期間内の整備区域
要素事業の旗揚げ	
	新設(赤)
	増設(青)
	改築(緑)

(参考様式3) 参考図面

計画の名称	出雲市における下水道事業の推進		
計画の期間	令和2年度 ~ 令和6年度(5年間)	交付対象	出雲市

事業者	出雲市	処理区計画図名	平田処理区
計画書における関係番号			
A: 基幹(下水道)事業	A07-002		
B: 関連社会資本整備事業			
C: 効果促進事業			



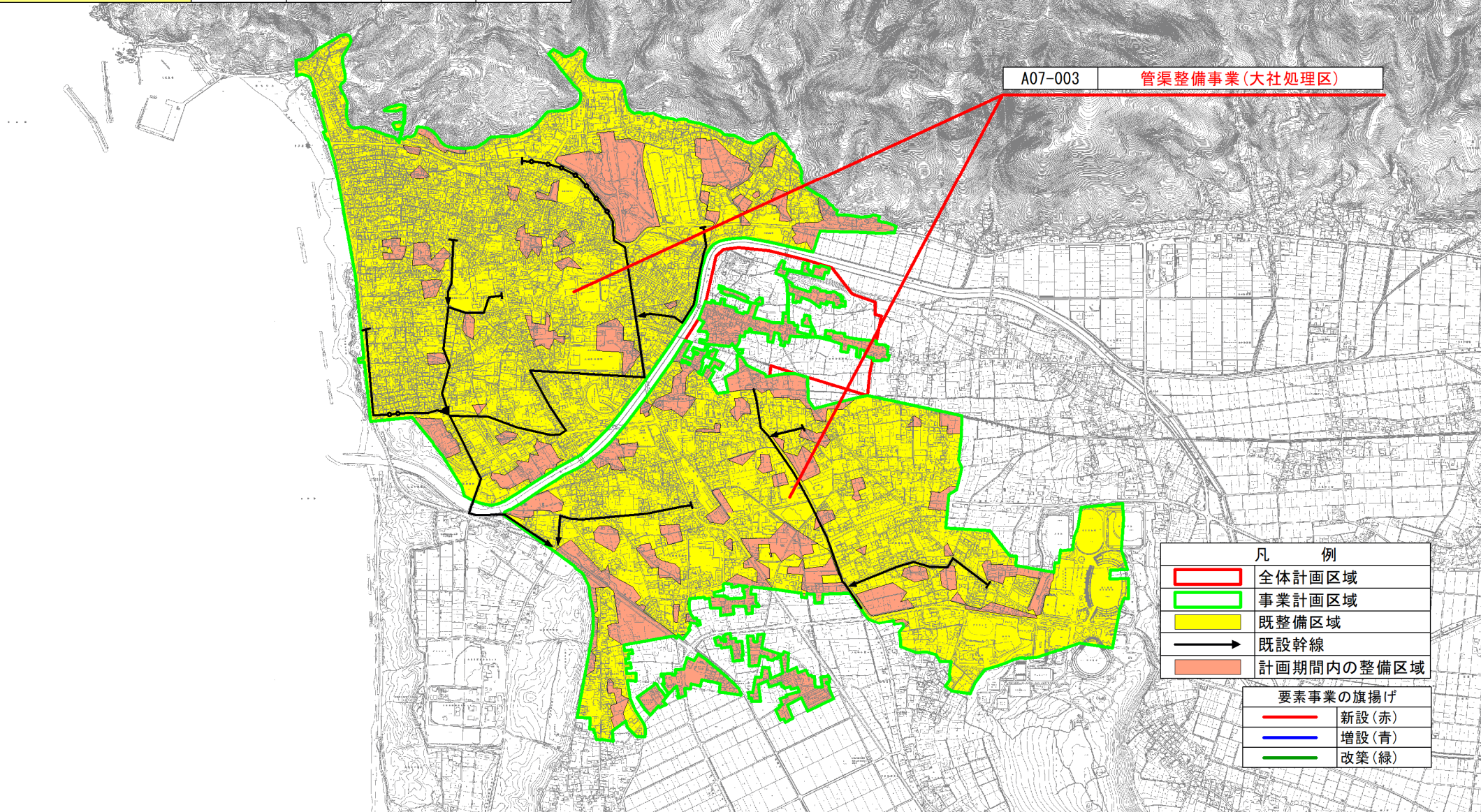
A07-002 管渠整備事業(平田処理区)

凡 例	
	全体計画区域
	事業計画区域
	既整備区域
 →	既設幹線
	計画期間内の整備区域
要素事業の旗揚げ	
	新設(赤)
	増設(青)
	改築(緑)

(参考様式3) 参考図面

計画の名称	出雲市における下水道事業の推進		
計画の期間	令和2年度 ~ 令和6年度(5年間)	交付対象	出雲市

事業者	出雲市	処理区計画図名	大社処理区
計画書における関係番号			
A: 基幹(下水道)事業	A07-003		
B: 関連社会資本整備事業			
C: 効果促進事業			

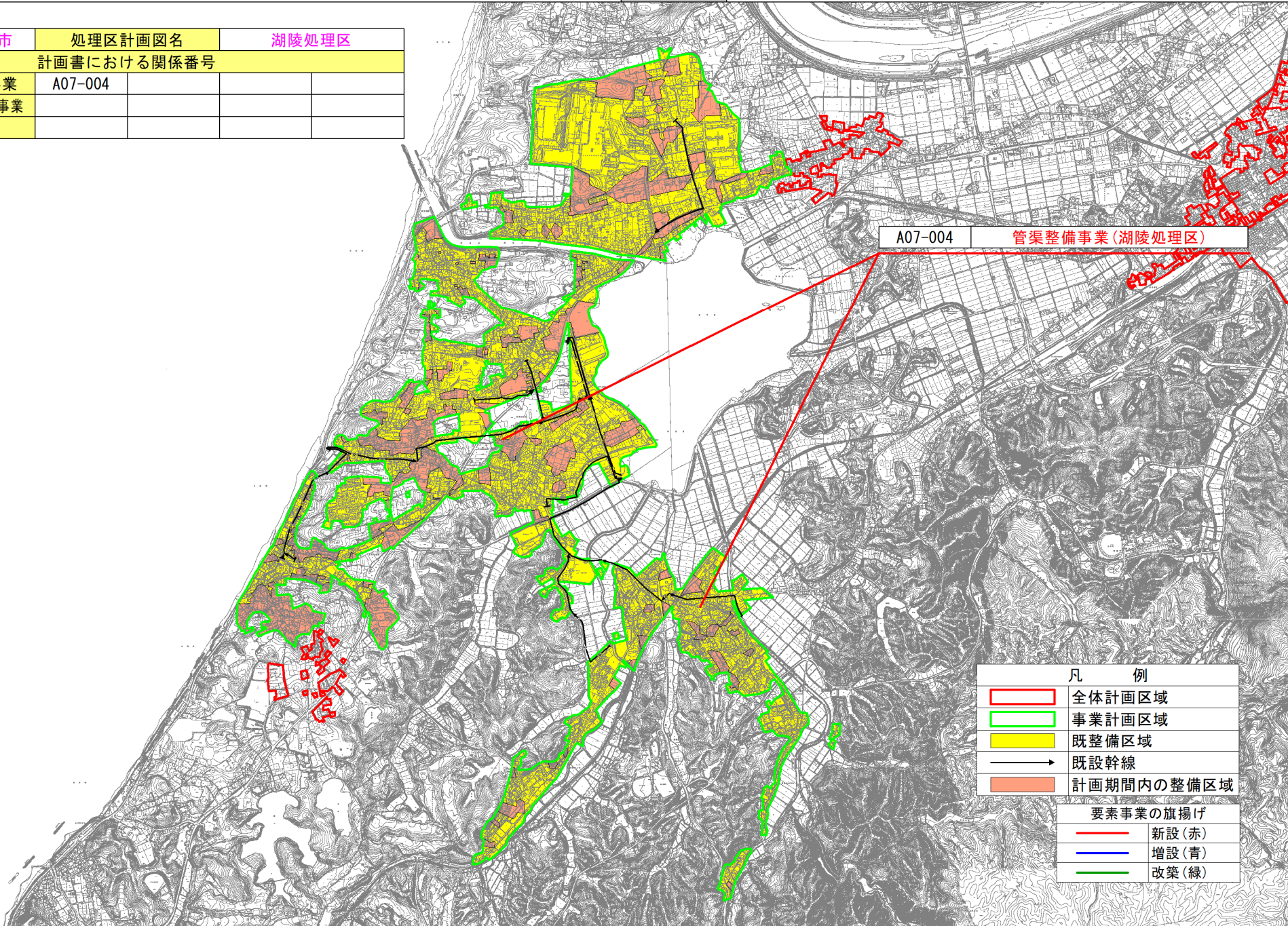


凡 例	
	全体計画区域
	事業計画区域
	既整備区域
	既設幹線
	計画期間内の整備区域
要素事業の旗揚げ	
	新設(赤)
	増設(青)
	改築(緑)

(参考様式3) 参考図面

計画の名称	出雲市における下水道事業の推進		
計画の期間	令和2年度 ~ 令和6年度(5年間)	交付対象	出雲市

事業者	出雲市	処理区計画図名	湖陵処理区
計画書における関係番号			
A: 基幹(下水道)事業	A07-004		
B: 関連社会資本整備事業			
C: 効果促進事業			



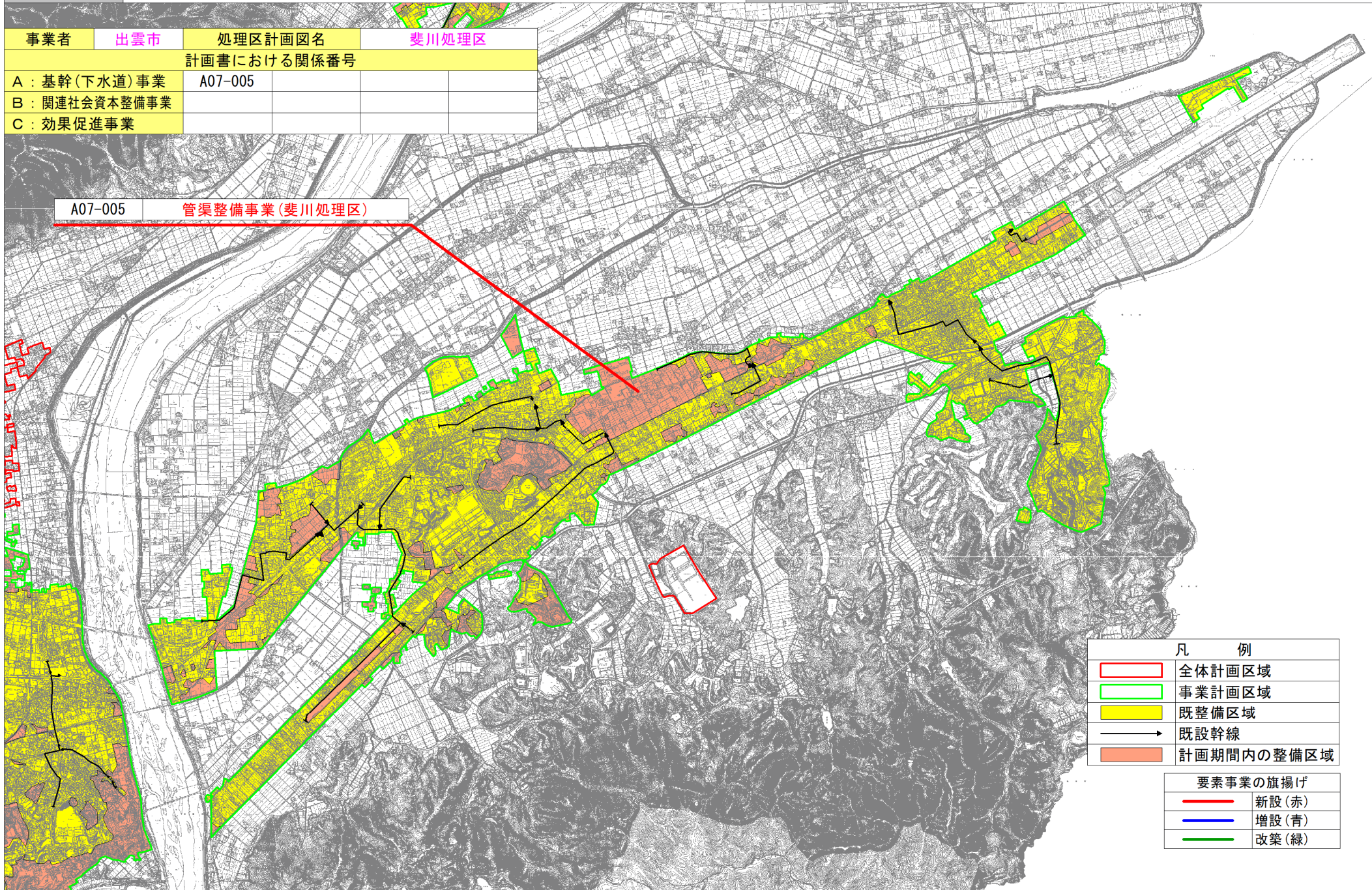
凡 例	
	全体計画区域
	事業計画区域
	既整備区域
	既設幹線
	計画期間内の整備区域
要素事業の旗揚げ	
	新設(赤)
	増設(青)
	改築(緑)

(参考様式3) 参考図面

計画の名称	出雲市における下水道事業の推進		交付対象	出雲市
計画の期間	令和2年度～令和6年度(5年間)			

事業者	出雲市	処理区計画図名	斐川処理区
計画書における関係番号			
A: 基幹(下水道)事業	A07-005		
B: 関連社会資本整備事業			
C: 効果促進事業			

A07-005 管渠整備事業(斐川処理区)



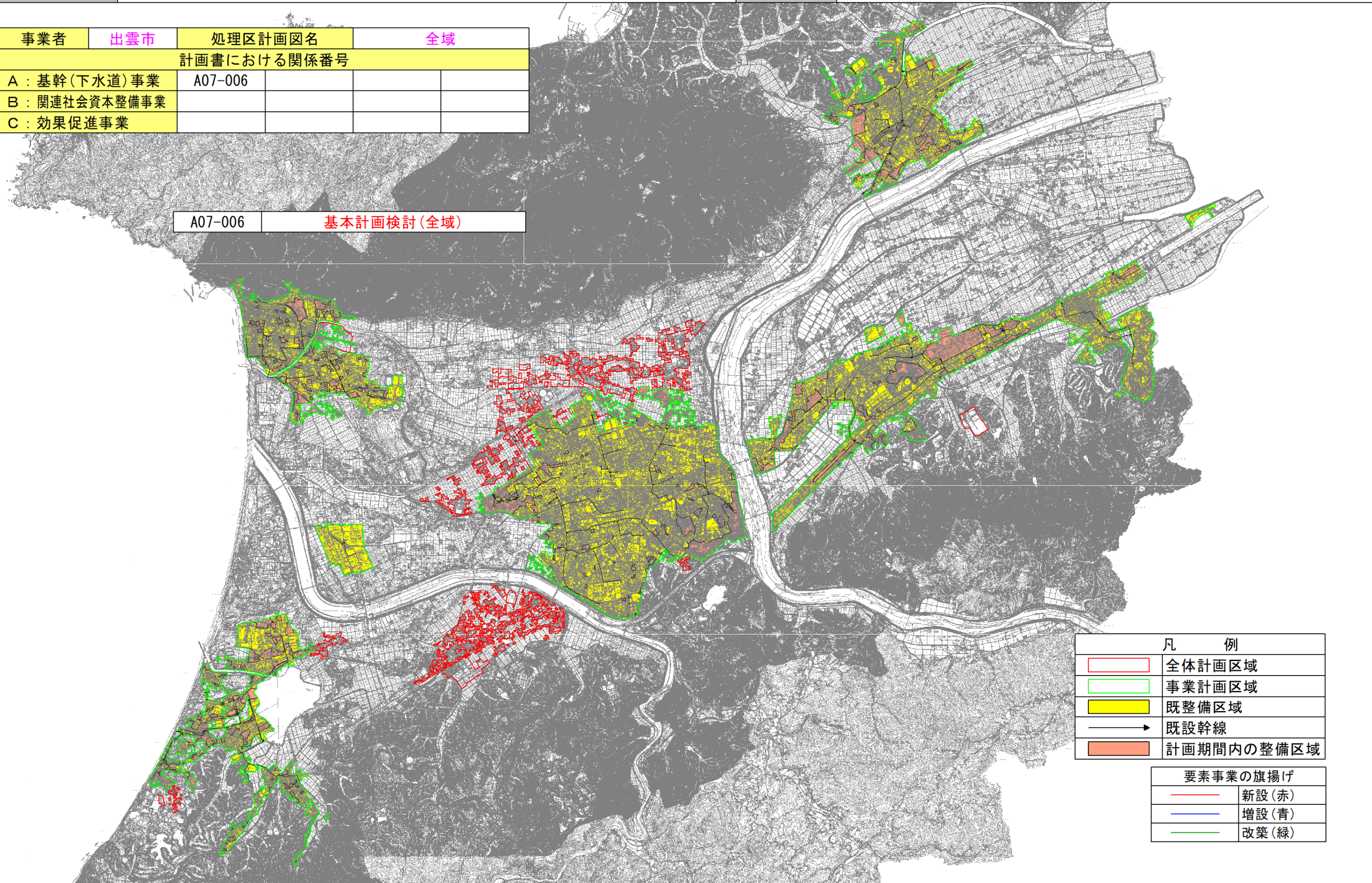
凡 例	
	全体計画区域
	事業計画区域
	既整備区域
	既設幹線
	計画期間内の整備区域
要素事業の旗揚げ	
	新設(赤)
	増設(青)
	改築(緑)

(参考様式3) 参考図面

計画の名称	出雲市における下水道事業の推進		交付対象	出雲市
計画の期間	令和2年度 ~ 令和6年度(5年間)			

事業者	出雲市	処理区計画図名	全域
計画書における関係番号			
A: 基幹(下水道)事業	A07-006		
B: 関連社会資本整備事業			
C: 効果促進事業			

A07-006 基本計画検討(全域)



凡 例	
	全体計画区域
	事業計画区域
	既整備区域
 →	既設幹線
	計画期間内の整備区域
要素事業の旗揚げ	
	新設(赤)
	増設(青)
	改築(緑)