

社会資本総合整備計画 社会資本整備総合交付金

令和--年--月--日

計画の期間	出雲市における下水道事業の推進（仮）		令和07年度 ~ 未定	重点配分対象の該当									
交付対象	出雲市												
計画の目標	下水道未普及地域の解消により、快適な生活環境の創出と良好な水環境の保全を図る。												
全体事業費（百万円）	合計（A+B+C+D）	未定	A	未定	B	0	C	0	D	0	効果促進事業費の割合 C / (A+B+C+D)	0	%

番号	計画の成果目標（定量的指標）			
	定量的指標の定義及び算定式	定量的指標の現況値及び目標値		
		当初現況値 (R7当初)	中間目標値 (未定)	最終目標値 (未定)
1	下水道処理人口普及率を〇〇%(R7当初)から〇〇%(未定)に増加 行政区域内の総人口に占める下水道処理区域内人口の割合 下水道処理人口普及率 = (下水道処理人口) / (行政人口)	未定	未定	未定
備考等				
個別施設計画を含む - 国土強靱化を含む - 定住自立圏を含む - 連携中核都市圏を含む - 流域水循環計画を含む - 地域再生計画を含む -				

案件番号： 000000000

A 基幹事業																			
基幹事業(大)	番号	事業種別	地域種別	交付対象	直接間接	事業者	種別1	種別2	要素となる事業名 (事業箇所)	事業内容 (延長・面積等)	市区町村名 / 港湾・地区名	事業実施期間(年度)					全体事業費 (百万円)	費用 便益比	個別施設計画 策定状況
												R07	R08	R09	R10	R11			
一体的に実施することにより期待される効果 備考																			
下水道事業	A07-001	下水道	一般	出雲市	直接	出雲市	管渠 (汚水)	新設	管渠整備事業 (出雲処理区)	汚水管 未定 L=未定	出雲市	■	■	未	定	未定		-	
	A07-002	下水道	一般	出雲市	直接	出雲市	管渠 (汚水)	新設	管渠整備事業 (平田処理区)	汚水管 未定 L=未定	出雲市	■	■	未	定	未定		-	
	A07-003	下水道	一般	出雲市	直接	出雲市	管渠 (汚水)	新設	管渠整備事業 (大社処理区)	汚水管 未定 L=未定	出雲市	■	■	未	定	未定		-	
	A07-004	下水道	一般	出雲市	直接	出雲市	管渠 (汚水)	新設	管渠整備事業 (湖陵処理区)	汚水管 未定 L=未定	出雲市	■	■	未	定	未定		-	
	A07-005	下水道	一般	出雲市	直接	出雲市	管渠 (汚水)	新設	管渠整備事業 (斐川処理区)	汚水管 未定 L=未定	出雲市	■	■	未	定	未定		-	
	A07-006	下水道	一般	出雲市	直接	出雲市	管渠 (汚水)	新設	管渠整備事業 (全域)	効率的事業実施のための 基本計画検討	出雲市	■	■	未	定	未定		-	
										小計					未定		-		



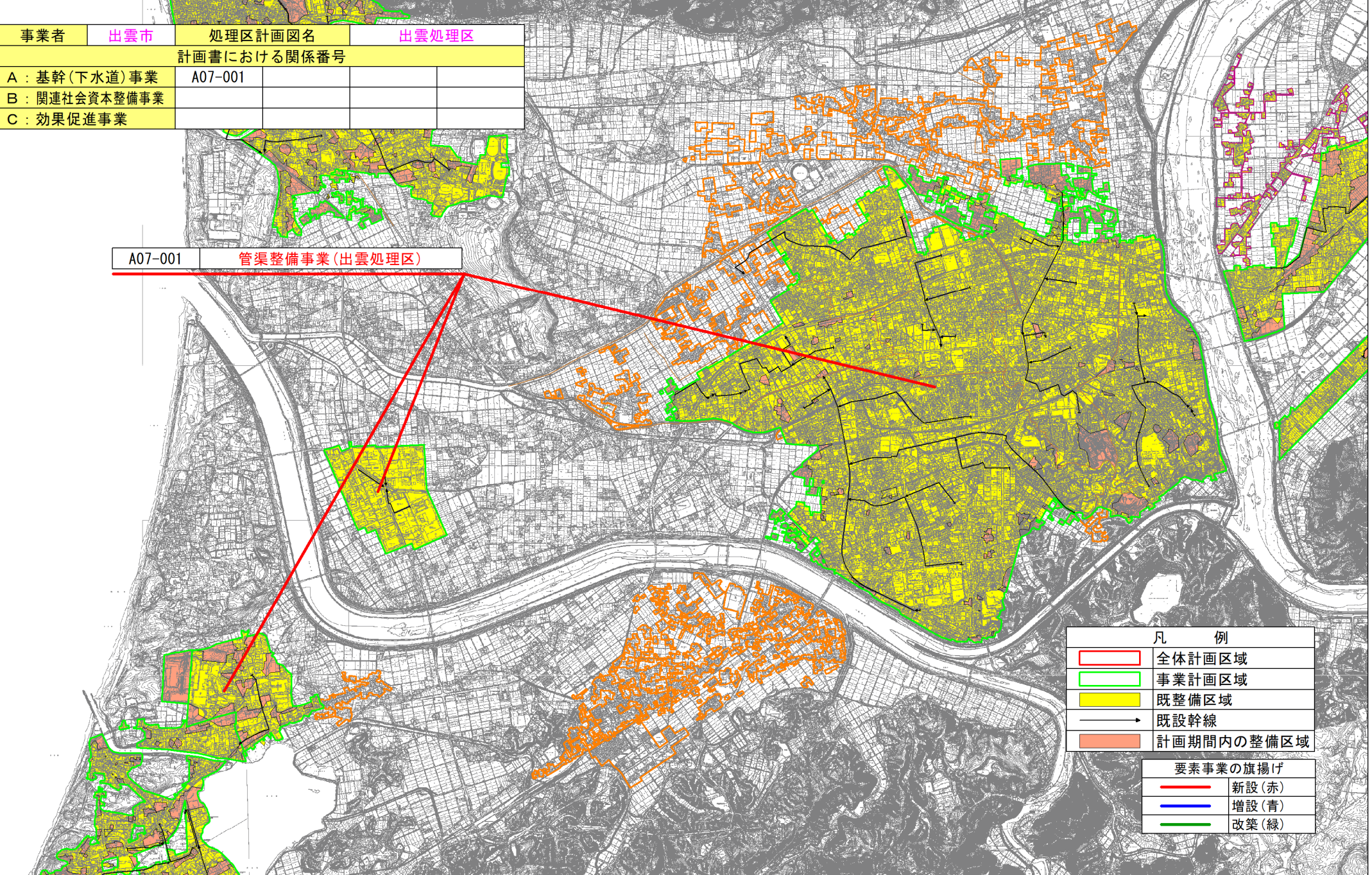


(参考様式3) 参考図面

計画の名称	出雲市における下水道事業の推進 (仮)		
計画の期間	令和7年度 ~	未定	交付対象 出雲市

事業者	出雲市	処理区計画図名	出雲処理区
計画書における関係番号			
A: 基幹(下水道)事業	A07-001		
B: 関連社会資本整備事業			
C: 効果促進事業			

A07-001 管渠整備事業(出雲処理区)



凡 例	
	全体計画区域
	事業計画区域
	既整備区域
	既設幹線
	計画期間内の整備区域

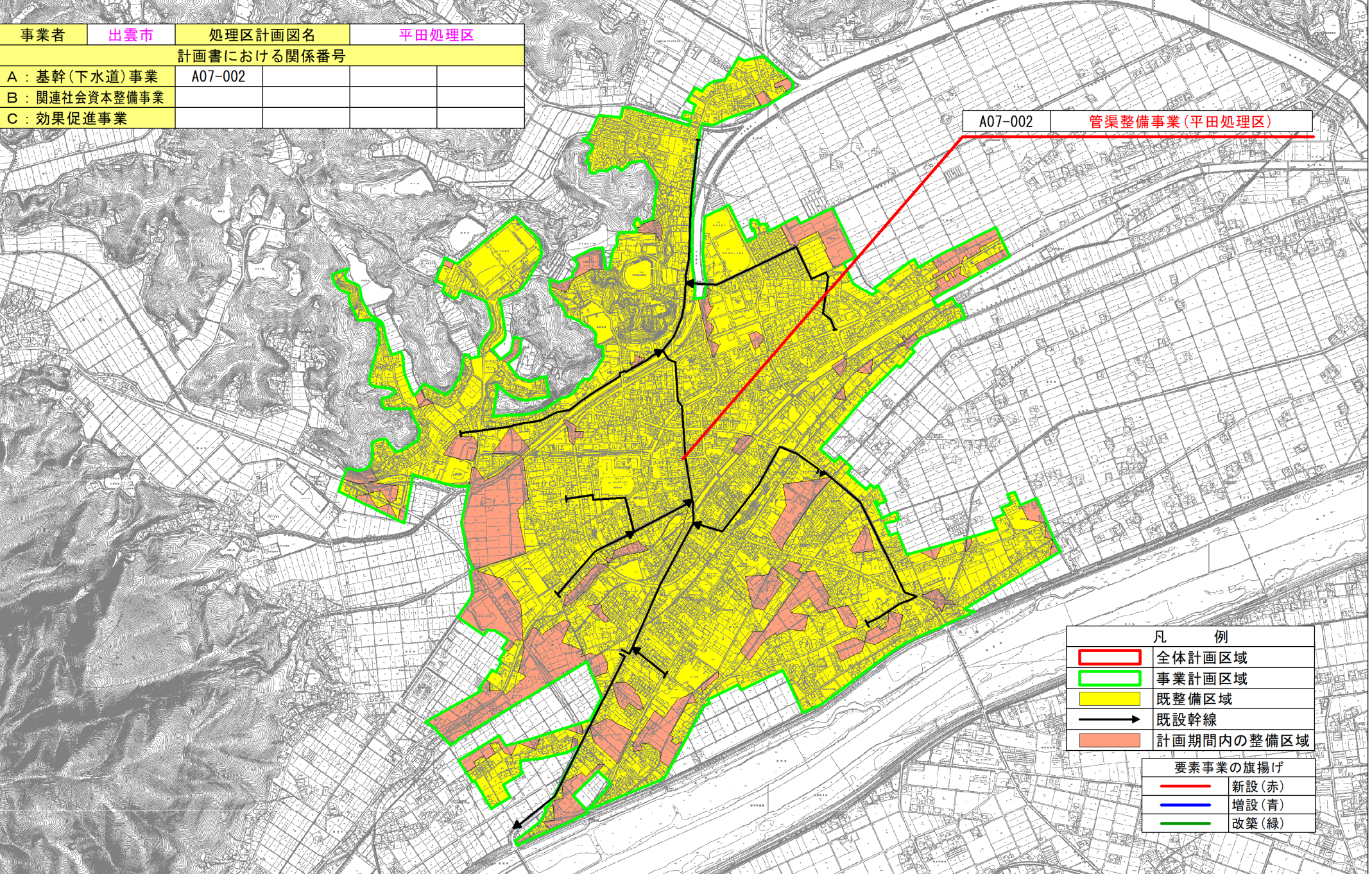
要素事業の旗揚げ	
	新設(赤)
	増設(青)
	改築(緑)



(参考様式3) 参考図面

計画の名称	出雲市における下水道事業の推進 (仮)		
計画の期間	令和7年度 ~	未定	交付対象 出雲市

事業者	出雲市	処理区計画図名	平田処理区
計画書における関係番号			
A: 基幹(下水道)事業	A07-002		
B: 関連社会資本整備事業			
C: 効果促進事業			



A07-002 管渠整備事業(平田処理区)

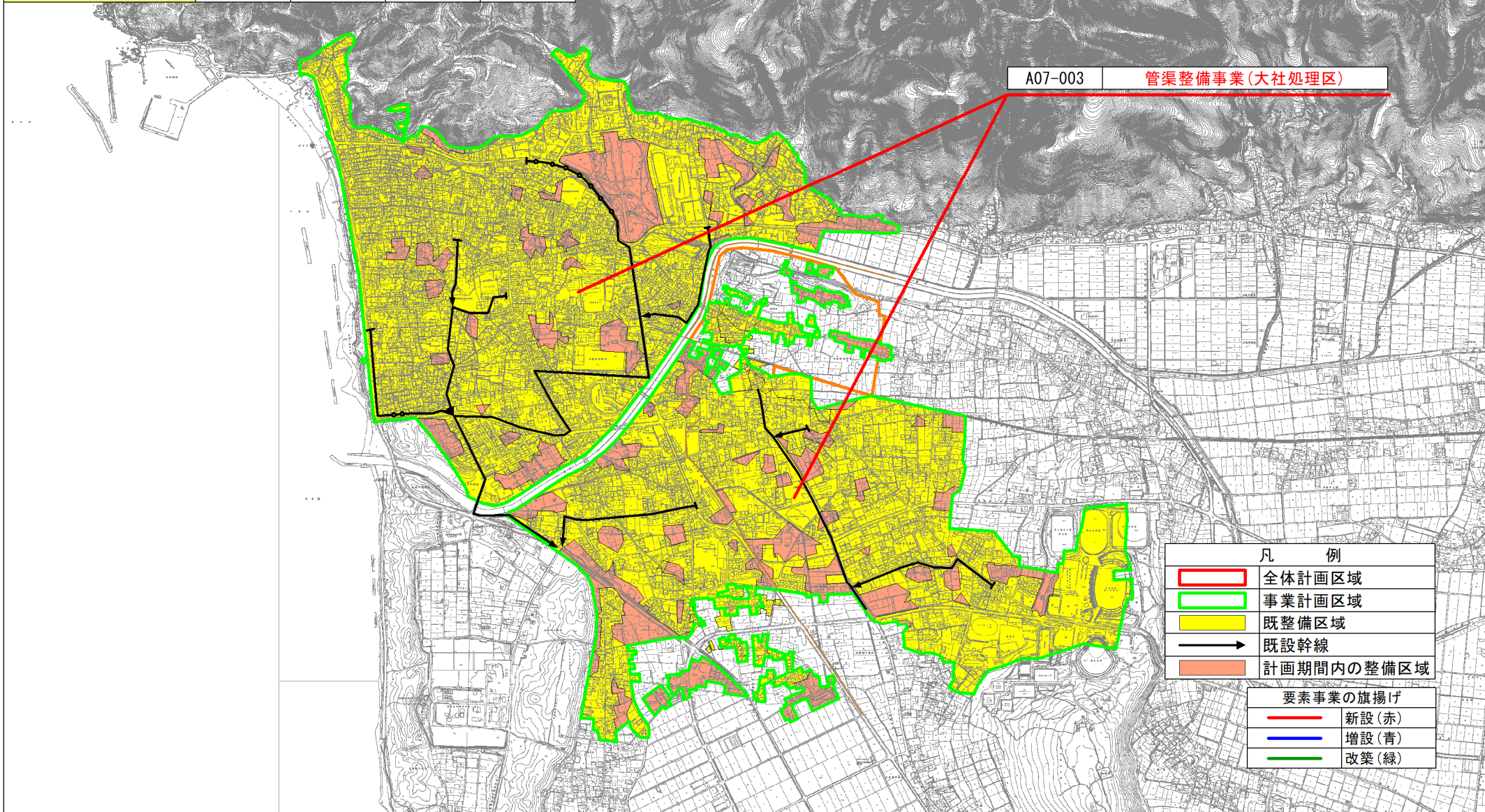
凡 例	
	全体計画区域
	事業計画区域
	既整備区域
	既設幹線
	計画期間内の整備区域
要素事業の旗揚げ	
	新設(赤)
	増設(青)
	改築(緑)



(参考様式3) 参考図面

計画の名称	出雲市における下水道事業の推進 (仮)		
計画の期間	令和7年度 ~	未定	交付対象 出雲市

事業者	出雲市	処理区計画図名	大社処理区
計画書における関係番号			
A: 基幹(下水道)事業	A07-003		
B: 関連社会資本整備事業			
C: 効果促進事業			



A07-003 管渠整備事業(大社処理区)

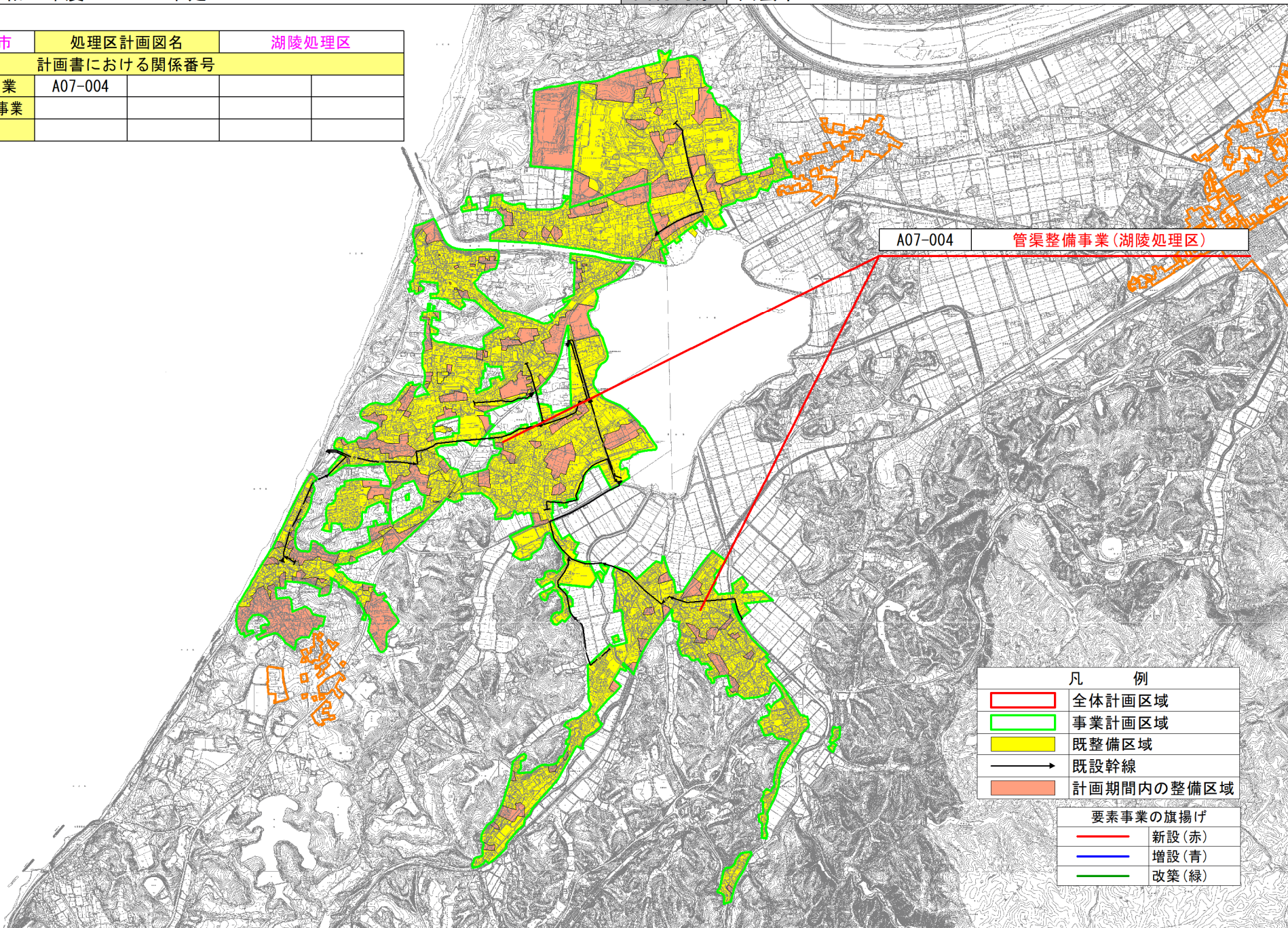
凡 例	
	全体計画区域
	事業計画区域
	既整備区域
	既設幹線
	計画期間内の整備区域
要素事業の旗揚げ	
	新設(赤)
	増設(青)
	改築(緑)



(参考様式3) 参考図面

計画の名称	出雲市における下水道事業の推進 (仮)		
計画の期間	令和7年度 ~	未定	交付対象 出雲市

事業者	出雲市	処理区計画図名	湖陵処理区
計画書における関係番号			
A: 基幹(下水道)事業	A07-004		
B: 関連社会資本整備事業			
C: 効果促進事業			



凡 例	
<span style="border: 1px solid red; display: inline-block; width: 15px; height: 10px;"></span>	全体計画区域
<span style="border: 1px solid green; display: inline-block; width: 15px; height: 10px;"></span>	事業計画区域
<span style="background-color: yellow; display: inline-block; width: 15px; height: 10px;"></span>	既整備区域
<span style="border-bottom: 1px solid black; display: inline-block; width: 15px;"></span> →	既設幹線
<span style="background-color: orange; display: inline-block; width: 15px; height: 10px;"></span>	計画期間内の整備区域
要素事業の旗揚げ	
<span style="border-bottom: 1px solid red; display: inline-block; width: 15px;"></span>	新設(赤)
<span style="border-bottom: 1px solid blue; display: inline-block; width: 15px;"></span>	増設(青)
<span style="border-bottom: 1px solid green; display: inline-block; width: 15px;"></span>	改築(緑)



(参考様式3) 参考図面

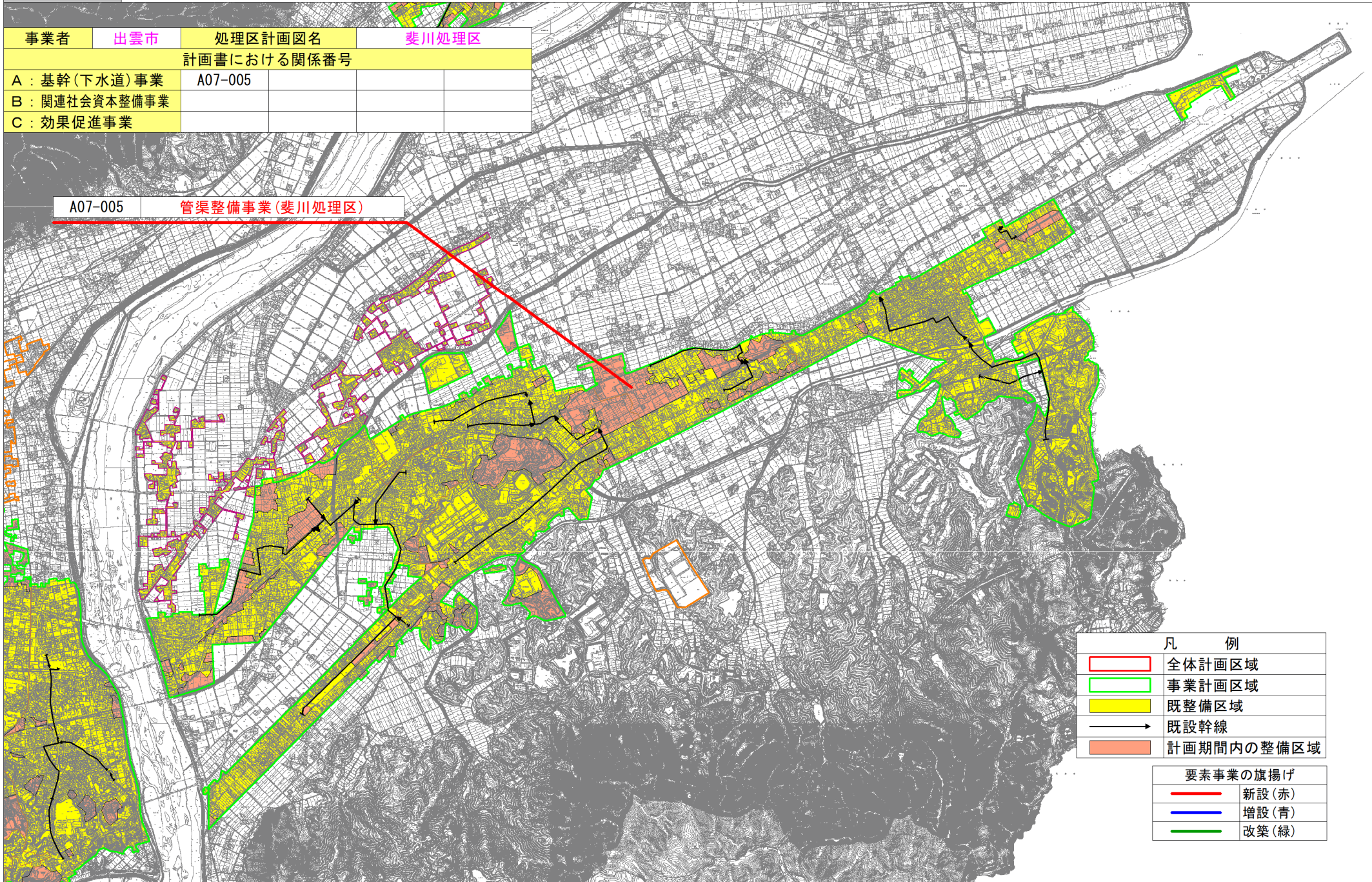
計画の名称 出雲市における下水道事業の推進 (仮)

計画の期間 令和7年度 ~ 未定

交付対象 出雲市

事業者	出雲市	処理区計画図名	斐川処理区
計画書における関係番号			
A: 基幹(下水道)事業	A07-005		
B: 関連社会資本整備事業			
C: 効果促進事業			

A07-005 管渠整備事業(斐川処理区)



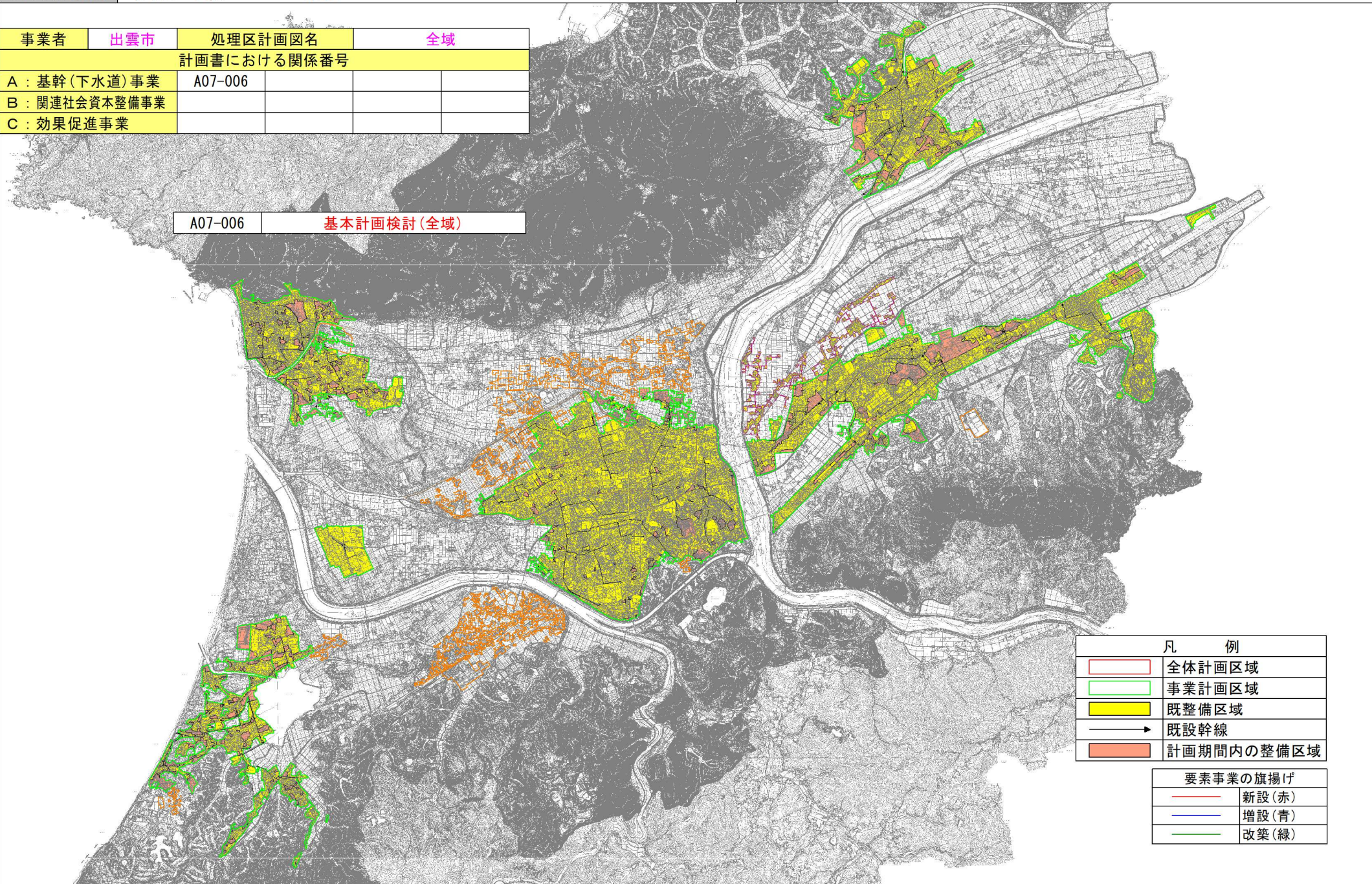


(参考様式3) 参考図面

計画の名称	出雲市における下水道事業の推進(仮)		
計画の期間	令和7年度 ~	未定	交付対象 出雲市

事業者	出雲市	処理区計画図名	全域
計画書における関係番号			
A: 基幹(下水道)事業	A07-006		
B: 関連社会資本整備事業			
C: 効果促進事業			

A07-006 基本計画検討(全域)



凡 例	
	全体計画区域
	事業計画区域
	既整備区域
	既設幹線
	計画期間内の整備区域
要素事業の旗揚げ	
	新設(赤)
	増設(青)
	改築(緑)